

**Fiche technique du Groasis Terracedixx**  
**Fait partie de la technologie d'économie d'eau écologique Groasis**  
**[Consultez la vidéo pour voir comment cela fonctionne ici](#)**

Le Groasis Terracedixx fait environ 15 km de mini-terrasses (swales) par heure. Cela aide à augmenter l'infiltration des eaux de pluie pendant les saisons sèches depuis l'application. 25% à 90%. Il y a 3 disques de coupe pour couper la matière organique, 3 sous-soleuses faisant 3 rainures, 2 disques creux font une petite crête au-dessus de la rainure la plus basse et un petit canal au-dessus de la rainure du milieu. La rainure supérieure permet de pénétrer l'eau de pluie dans le sol.

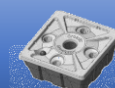
La machine offre la possibilité de semer immédiatement sur la crête (Luzerne rampante / Miscanthus - Herbe d'éléphant et toutes sortes d'autres herbes résistantes à la sécheresse / Cannabis sativa - Chanvre industriel (bien que ce ne soit pas de la marijuana, il peut être illégal dans certains pays de semer cette) / Graines oléagineuses / Radis / Millet japonais / etc.). Un tambour lourd presse la graine dans la crête pour améliorer le capillaire et stimuler la germination.



Groasis Terracedixx sème immédiatement des grains d'herbes sur les terrasses.



Groasis Terracedixx pour créer des terrasses de 15 000 mètres par heure.

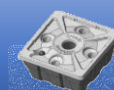


### Fonctionnalités

Couleur du cadre	Rouge
Couleur des pièces montées	Vert
Couleur des disques	Noir
Dimensions L xlx H (mm)	4690 x 2000 x 1450
Poids	1650 kg
Point d'attelage CAT 2 et 3	Plus haut Ø 25 – 32
(3 points)	inférieur Ø 28 – 36
Tubes de construction de châssis	120 x 60 x 6.3 cm
	100 x 100 x 8 cm

### Concept

3 disques pour couper la matière organique	3 rangs - distance 400 mm
	Largeur centrale 400 mm (2x)
	Disque Ø 510 mm
	Sécurité contre les pierres: vers le haut avec ressort
	Profondeur sous le point d'attelage inférieur 340 ou 390 (mm)
3 Dents de sous-soleuse	3 rangées - distance 400 mm
	Largeur centrale 400 mm (2x)
	Sécurité contre les pierres: avec vérins hydrauliques et régulation de pression et accumulateur hydraulique
	Profondeur réglable
	Angle réglable
	Profondeur sous le point d'attelage inférieur 430 ou 500 (mm)
Première charrue à disques creux	Ø 660
	Pivotant avec vérins hydrauliques
	Capable de gauche à droite - labour
	Sécurité contre les pierres avec vérin hydraulique: régulation de pression et accumulateur hydraulique
	Angle du disque réglable (vs direction de conduite)
	Profondeur sous le point d'attelage inférieur 390 (mm)
Deuxième charrue à disque creux	Ø 710
	Pivotant avec vérins hydrauliques
	Capable de gauche à droite - labour
	Distance entre le premier et le deuxième disque: 930 mm
	Sécurité contre les pierres avec vérin hydraulique: régulation de pression et accumulateur hydraulique
	Angle du disque réglable (vs direction de conduite)



	Profondeur sous le point d'attelage inférieur 415 (mm)
Semoir (semoir)	GANDY P45 Forage
	Commande électrique 12VDC (entraînement par moteur)
	Semer sur la crête
	Position des changements de la buse de semis
	(gauche - droite) avec vérin hydraulique
	Selon la direction de labour
Tambour diablo (double)	Presser la graine dans le sol de la crête pour stimuler la germination avec un meilleur capillaire sans changer la forme de la crête
Roues de régulation de profondeur de travail	Roue Ø 500 x 150 acier (2x)
Puissance requise	120HP – 88 kw
Électrique (semoir)	12VDC – 4A
Système de levage hydraulique	La norme
Machine de système de couplage hydraulique	Pression de service max. 50 bar (700 psi)

Planting manual  
 الزراعة دليل  
 रोपण के मैनुअल  
 種植手冊  
 Mwongozo wa kupanda  
 Dikim el kitabi  
 Manual de siembra  
 Manual de plantação  
 Manuel de plantation  
 Handleiding om te planten



Téléchargez les manuels de plantation sur l'application Groasis dans l'Apple et Google Store

